



ArteTwin-Technik

Spachteltechnik mit vielschichtiger Eleganz und handwerklichem Charakter



ArteTwin-Technik

ArteTwin ist die mehrfarbige Spachteltechnik für exklusive, einzigartige Innenwandgestaltungen.

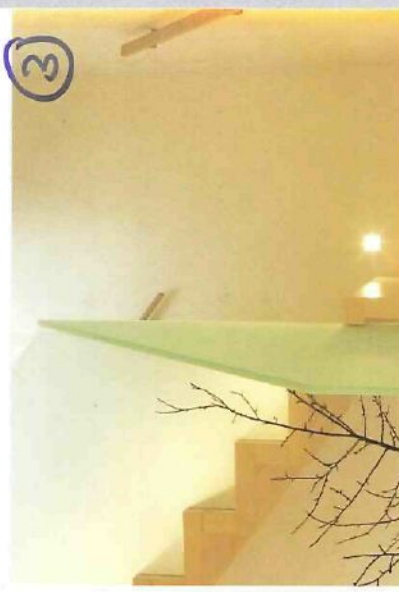
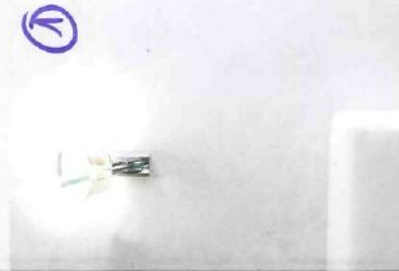
Mehrere Komponenten (ArteTwin Basic und ArteTwin Effect) können in einem Spachtelgang appliziert werden und ergeben eine natürlich-lebendige, mehrdimensionale Oberflächenoptik.

Fast monochrome optische Effekte werden durch die Kombination von nahe beieinander liegenden Farbtönen erzielt. Je kontrastreicher die ausgewählten Farbtöne sind, um so lebendiger wird die Oberfläche.

Wird ausschließlich ArteTwin Basic im gewünschten Farbton verarbeitet, entsteht eine sehr dezente, homogene Oberflächenanmutung.

Das Ergebnis ist stets ein Unikat, abhängig von der Kombination und der Gewichtung der ArteTwin Komponenten untereinander.

Durch Kombination von ArteTwin Basic und ArteTwin Effect können die Oberflächen mit leicht metallisierenden Effekten in Silber und/oder Gold attraktiv bereichert werden.



Produktinformationen

ArteTwin Basic ist hochdeckend, maschinell abtönbar und beinhaltet weiße Effektpartikel. Auch bei abgetöntem ArteTwin Basic bleiben die Effektpartikel hell charakteristisch sichtbar und sorgen für eine sympathisch-natürliche Belebung der Oberfläche.

ArteTwin Effect ist halbttransparent mit den Perlglanzeffekten Silber oder Gold und enthält ebenfalls helle Effektpartikel.

Eigens für die ArteTwin-Technik wurde ein besonderes Werkzeug, die ArteTwin Spezialkelle entwickelt. Mit ihr werden die ArteTwin Komponenten, nebeneinander aufliegend, auf die vorbereitete Oberfläche gespachtelt (siehe Technische Information Nr. 896).

Die ArteTwin-Technik ist patentrechtlich geschützt.



ArteTwin Basic



Gebindegrößen:
5 L und 10 L

ArteTwin Effect Silber/Gold



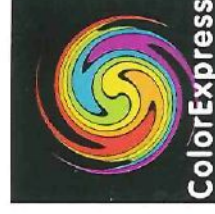
Gebindegrößen:
2,5 L



ArteTwin Spezialkelle



ColorExpress



ArteTwin Basic ist in ca. 300
Farbtönen in Anlehnung an das
Caparol 3D-System plus über
ColorExpress vor Ort ausmischbar.